

様式第5号

出張調査報告書

平成27年10月30日

松伏町議会議長 山崎善弘様

会派名 新自民クラブ

代表者氏名 莊子敏一



下記のとおり先進地視察をしたので届け出ます。

記

1 期 日	平成27年10月14日から平成27年10月17日
2 視 察 地	(1) 和歌山県 北山村 (2) 奈良県 十津川村
3 視 察 目 的	(1) 「じゃばら」の特産品開発について (2) 平成23年台風12号の土砂災害時の村役場が取った対応について
4 視 察 者 氏 名	莊子敏一
5 視 察 結 果	行程、視察結果は別紙のとおり

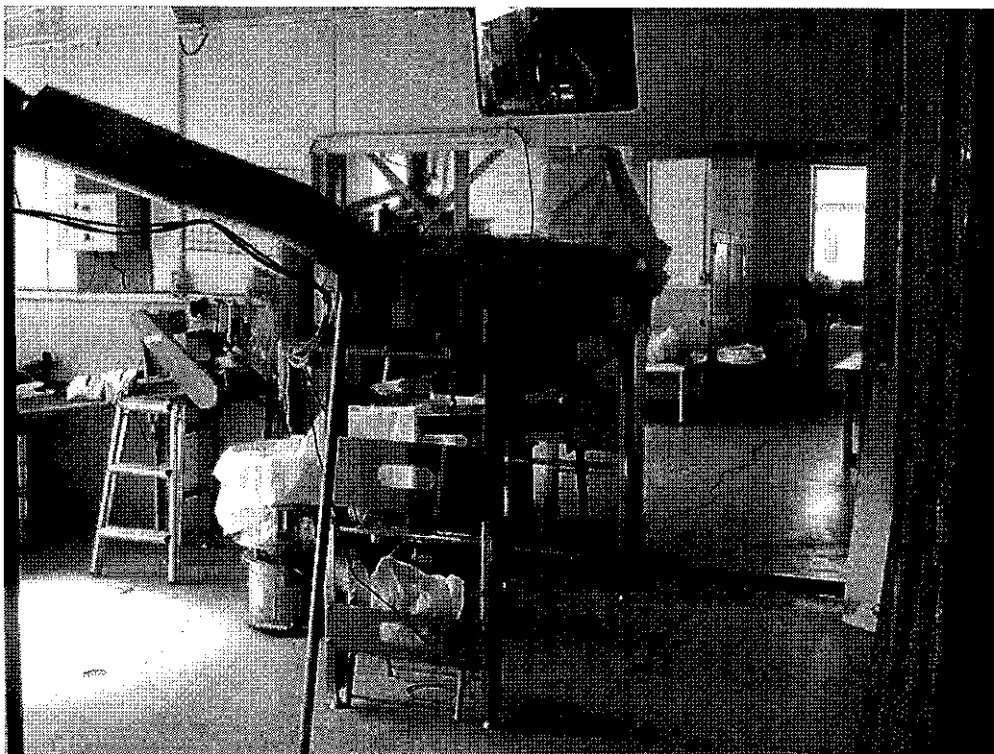
活動報告書

(和歌山県北山村・奈良県十津川村 視察)

1. 北山村役場 じゃばらの特産品開発について

- 日 時 平成27年10月15日(木)
- 会 場 藤里町 大沢けやきの館
- 対応者 北山村 議会事務局 局長 尾中 靖 氏
北山村 観光産業課 課長 田岡富泰 氏
北山村教育委員会 教育長 田岡正光 氏

(1) じゃばらの郷の取り組み



北山村に1本だけ自生していたじゃばらの特産品を選び、商品化して村おこしをしています。3.5haの村営農場と3.5haの民有地で栽培していたが、民営地の相続問題で、現在は曾根井内だけの栽培になっている。平成22年には売り上げが2億7500万円あったが、現在は1億6400万円にとどまっている。

村では、村営農場の栽培から加工工場でのジュース、果汁、ポン酢等を生産している。

販売は楽天市場や村が設置したコンビニエンスストアなどで行っ



(2) 小さな村の教育・子育て

人口460人、高齢化率50%の北山村が行っている教育・子育ての施策はダイナミックです。今回の視察項目には入っていませんが、田岡教育長が時間を割いて説明してくださいました。

◆主な施策

保育所保育料が無料

保育所、小中学校入学時にお祝い金の支給

若者定住促進のための住宅家賃補助

小中学校連携教育の実施

A L Tの直接雇用（継続して雇用）

無料村塾の運営

語学研修を兼ねた海外修学旅行に村が90%を負担

2. 十津川村役場 平成 23 年台風 12 号の土砂災害時の村役場が取った対応

- 日 時 平成 27 年 10 月 16 日(金)
- 会 場 十津川無や役場 会議室
十津川村 災害復興住宅の現地見学
- 対応者 十津川村議会 副議長 温井利一 氏
十津川村役場 総務課長 東 武 氏
十津川村議会 議会事務局長 吉本克視 氏

(1) 十津川村の地勢

十津川村は奈良県南部、紀伊半島のほぼ中央に位置し、人口 3,850 人、面積 672km² で滋賀県の琵琶湖とほぼ同じ広さを有する日本一広い村。村の 96%を山林が占めている。

(2) 台風 12 号の進路と雨量

平成 23 年 8 月 25 日にマリアナ諸島付近で発生した台風 12 号は大型で強い勢力を維持しながら、非常に遅いスピードで高知県から山陰へと抜ける進路をとった。十津川村では降り始めからの雨量が 1,358mm を記録し、河川の水位は次第に上昇し、9 月 4 日早朝に最高水位になった。

(3) 主な被害と経過

台風 12 号により発生した建物と人的被害は、全壊 18 棟、半壊 30 棟、床下浸水 14 棟、死者 6 名、行方不明者 6 名、重傷者 3 名という甚大なものであった。

(4) 災害時の村役場の対応

結論から言うと、村役場では手が負えない状況であった。台風が襲った 9 月 2 日に奈良市内で会議があり村長、副村長、総務課長が留守の間に道路が寸断され、村役場幹部が役場庁舎に戻ってくるのもままならない状況であった。

ただ、各地区の集落では住民同士の協力のもと災害対策に取り組んでいた。そのため、村役場に災害対策に対する苦情は 1 件もなく、自助・共助が徹底されていることに驚いた。

(5) 今後の対応

十津川村多くの場所で山が崩壊しており、国・県による砂防事業及び治山事業が進められているが、あまりに範囲が広く復興に時間を要している。

ひとたび大雨が降れば、新たに山腹崩壊箇所から河川の氾濫や川沿いの道路・山腹崩壊を引き起こす二次災害の可能性がある。

村では、大規模災害に備え、各集落との情報伝達整備、自主防災組織の強化・充実、災害応急対策要領の作成と体制整備などに取り組んでいる。

藤里町社会福祉協議会 藤里町議会 視察 行程表

10月14日(水)	
19:54	せんげん台 発
	せんげん台=春日部=大宮
21:00	大宮駅 西口 発 深夜バス
10月15日(木)	
6:58	熊野市駅前 着
9:10	熊野市駅 発 北山村営バス
10:10	北山村役場 着
13:00	視察① 北山村役場・じゃばら村営農場・じゃばら加工工場
16:00	北山村役場 発 北山村営バス
17:00	新宮 着
10月16日(金)	
9:59	新宮駅 発 奈良交通バス
	奈良県庁 0744-48-3015
12:37	十津川村役場 着
13:00	災害現場の視察 復興住宅・小学校移転先
15:00	視察② 土砂災害時の村役場の対応
10月17日(土)	
7:23	十津川村役場 発 奈良交通
9:47	JR 五条駅 着
10:30	五条 発 JR 和歌山線
10:42	吉野口 着
10:46	吉野口 発近鉄吉野線
11:02	橿原神宮前 着
11:07	橿原神宮前 発近鉄橿原線
12:22	京都 着
13:36	京都 発 のぞみ 128号
15:53	東京 着
	東京=上野=北千住=北越谷=松伏