

江戸川洪水ハザードマップ (北部)

江戸川で洪水が起きる時の条件

江戸川の近く(流域)で強い雨が降ると、江戸川で洪水が起きます。
このマップでは江戸川で洪水が起きた場合に、水があふれる場所や深さがわかります。



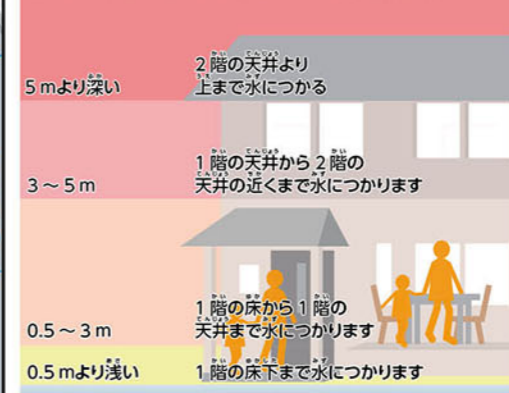
起こるかもしれない洪水のようす

江戸川は松伏町のわきを流れているので、江戸川で洪水が起きた場合、すぐに町に水が入ってきます。中川の東側は約2時間で水があふれます。

県営まつぶし緑の丘公園(24) **水**
※洪水の時に逃げることができる場所は里山(高台)だけです

水が入ってきた時の水の深さ

水が入ってきた時の水の深さを色で分けています。



凡例 (マップの記号)

浸水深区分 (水の深さ)

- 5.0～10.0m 未満
- 3.0～5.0m 未満
- 0.5～3.0m 未満
- 0.5m 未満

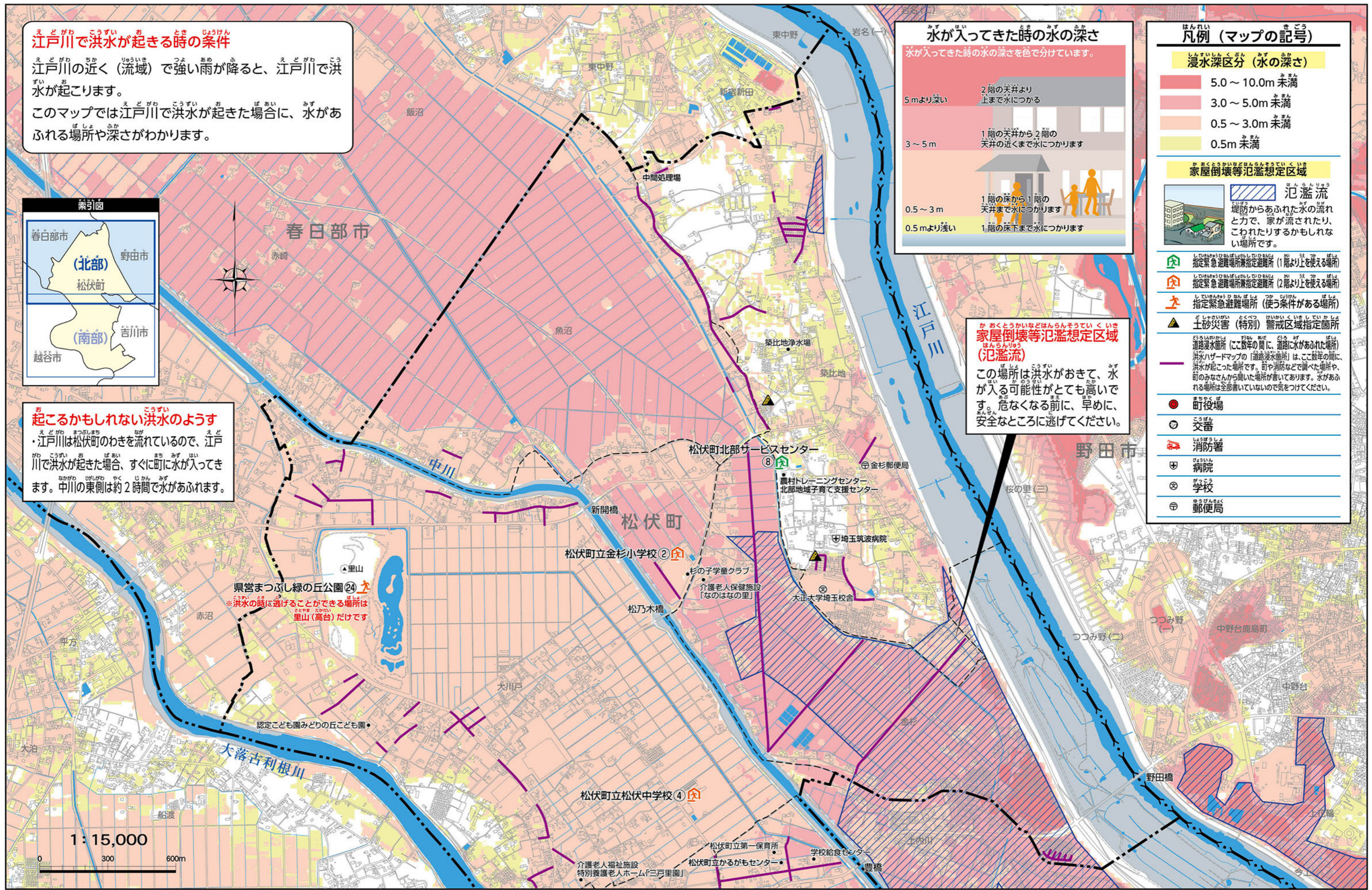
家屋倒壊等氾濫想定区域

氾濫流
堤防からあふれた水の流れと力で、家が流されたり、こわれたりするかもしれない場所です。

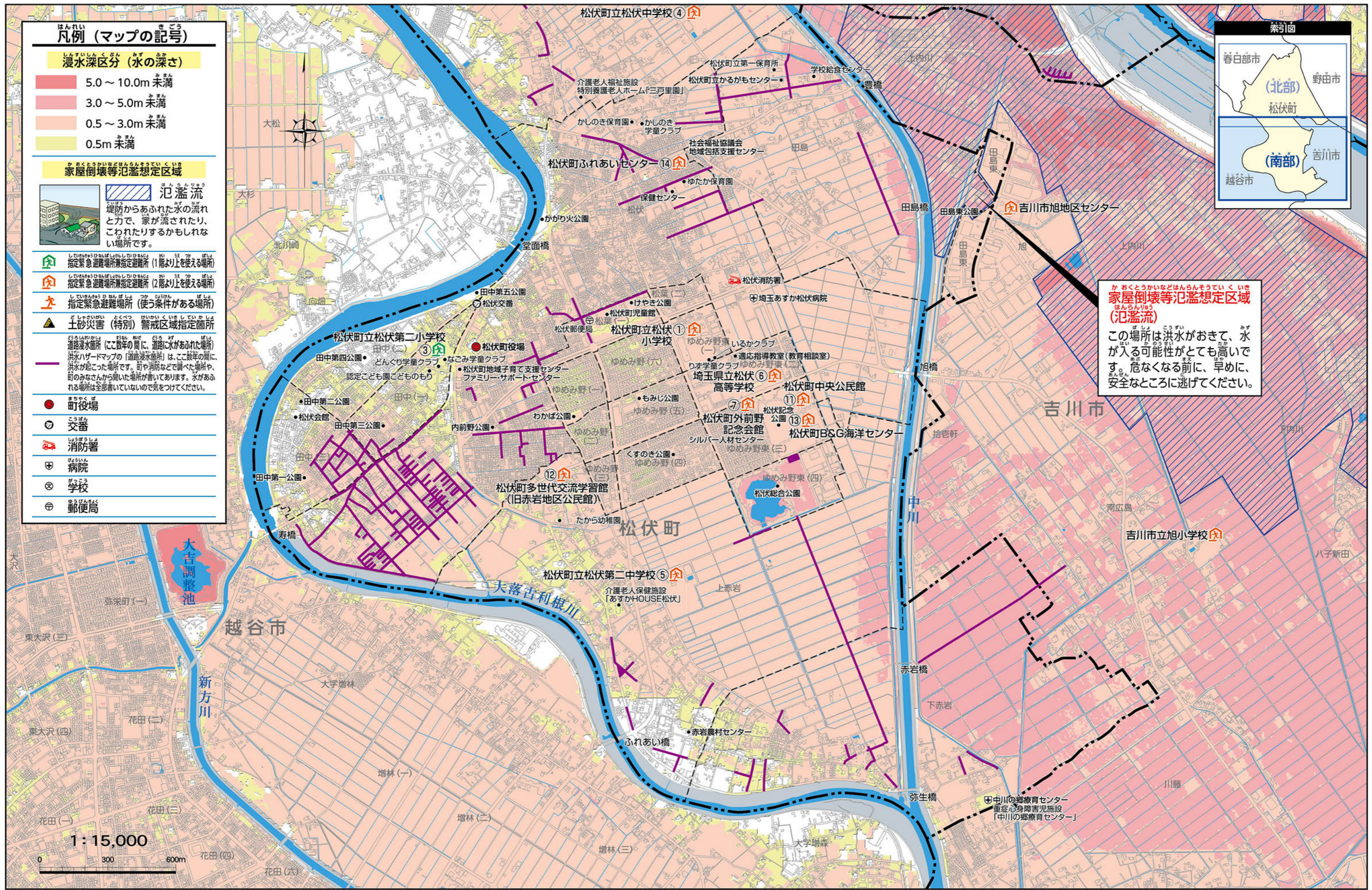
- 指定緊急避難場所兼指定避難所 (1階以上を便する場所)
- 指定緊急避難場所兼指定避難所 (2階以上を便する場所)
- 指定緊急避難場所 (使う条件がある場所)
- 土砂災害(特別)警戒区域指定箇所
- 道路浸水箇所 (ここ数年の間に、道路に水があふれた場所)
- 洪水ハザードマップの「避難浸水箇所」は、ここ数年の間に洪水が起きた場所です。町や消防などで調べた場所や、町のみならずから聞いた場所が書いてあります。水があふれる場所は全部書いていないので気をつけてください。
- 町役場
- 交番
- 消防署
- 病院
- 学校
- 郵便局

家屋倒壊等氾濫想定区域 (氾濫流)

この場所は洪水がおきて、水が入る可能性がとても高いです。危なくなる前に、早めに、安全なところに逃げてください。



江戸川洪水ハザードマップ (南部)



凡例 (マップの記号)

浸水深区分 (水の深さ)

- 5.0～10.0m 未満
- 3.0～5.0m 未満
- 0.5～3.0m 未満
- 0.5m 未満

家屋倒壊等氾濫想定区域

氾濫流
堤防からあふれた水の流
れと力で、家が流されたり、
こわれたりするかもしれ
ない場所です。

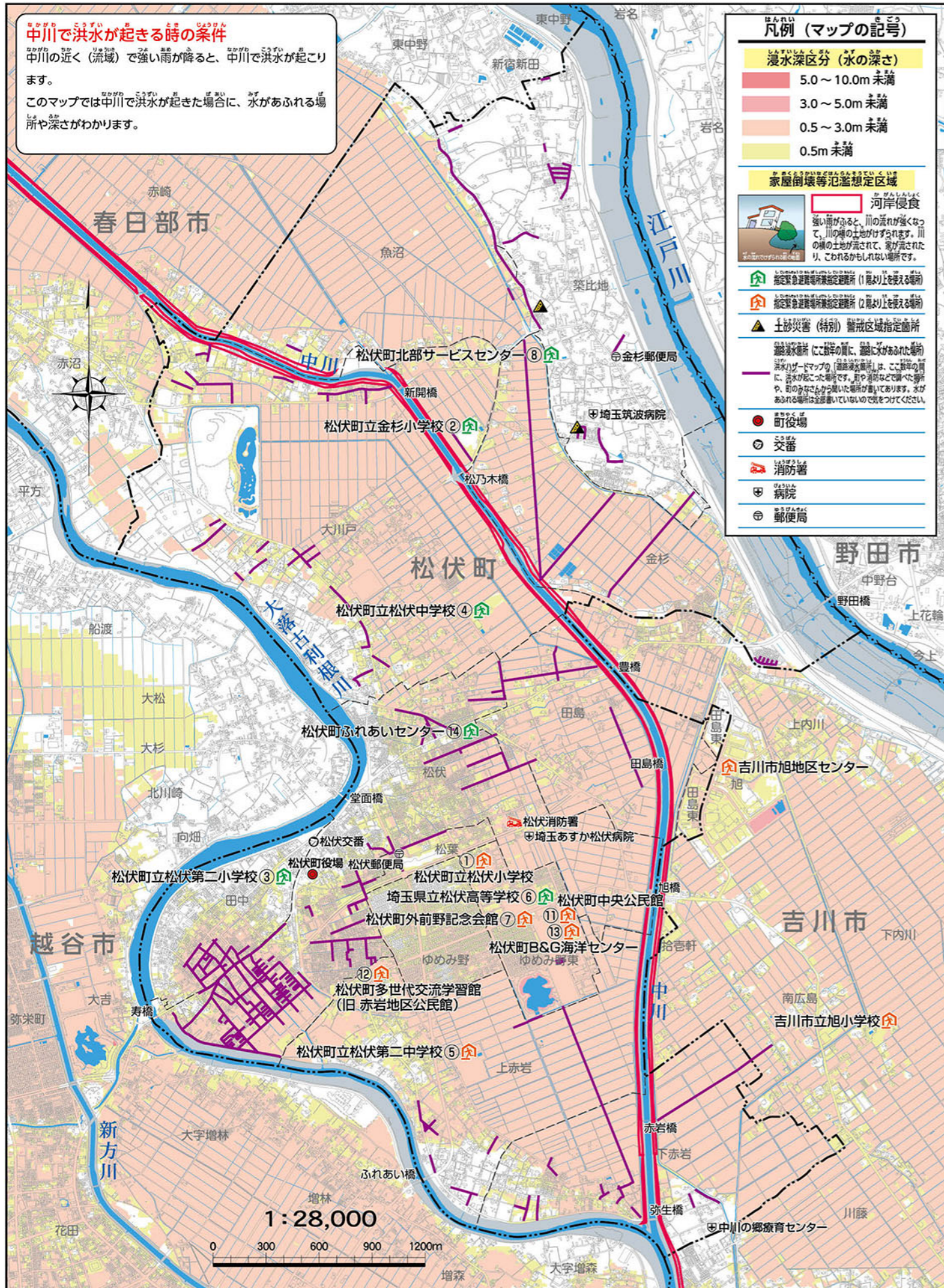
- 指定緊急避難場所指定避難所 (1階より上を使える場所)
- 指定緊急避難場所指定避難所 (2階より上を使える場所)
- 指定緊急避難場所 (使う条件がある場所)
- 土砂災害 (特別) 警戒区域指定箇所
- 道路浸水箇所 (ここ数年の間に、道路に水があふれた場所)
洪水ハザードマップの「道路浸水箇所」は、ここ数年の間に、
洪水が起こった場所です。町や消防などで調べた場所や、
町のみならずから聞いた場所が書いてあります。水があふ
れる場所は全部書いていないので気をつけてください。
- 町役場
- 交番
- 消防署
- 病院
- 学校
- 郵便局



家屋倒壊等氾濫想定区域 (氾濫流)
この場所は洪水がおきて、水
が入る可能性がとても高いで
す。危なくなる前に、早めに、
安全なところへ逃げてください。

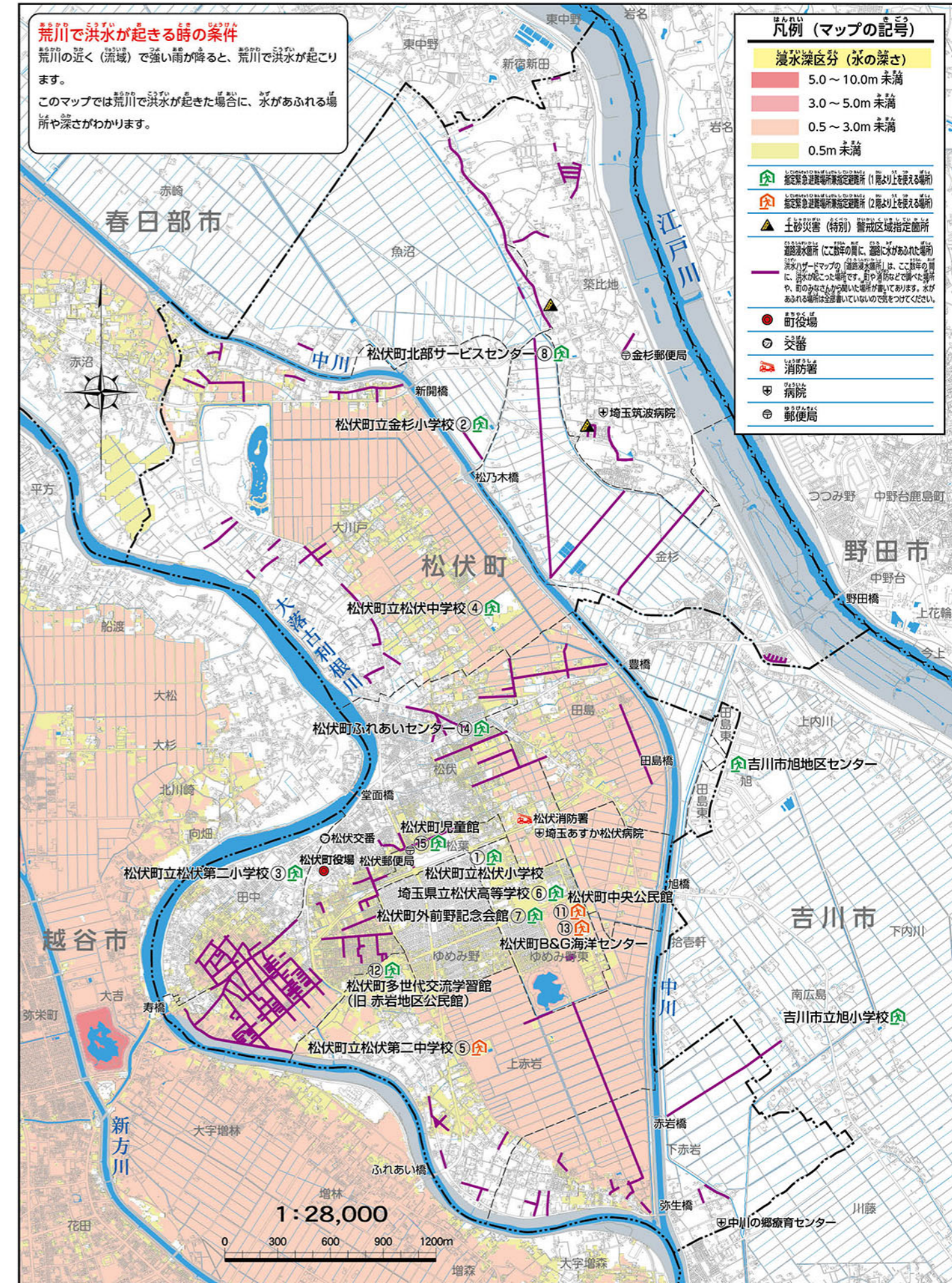
1:15,000
0 300 600m

ながわこうずい 中川洪水ハザードマップ

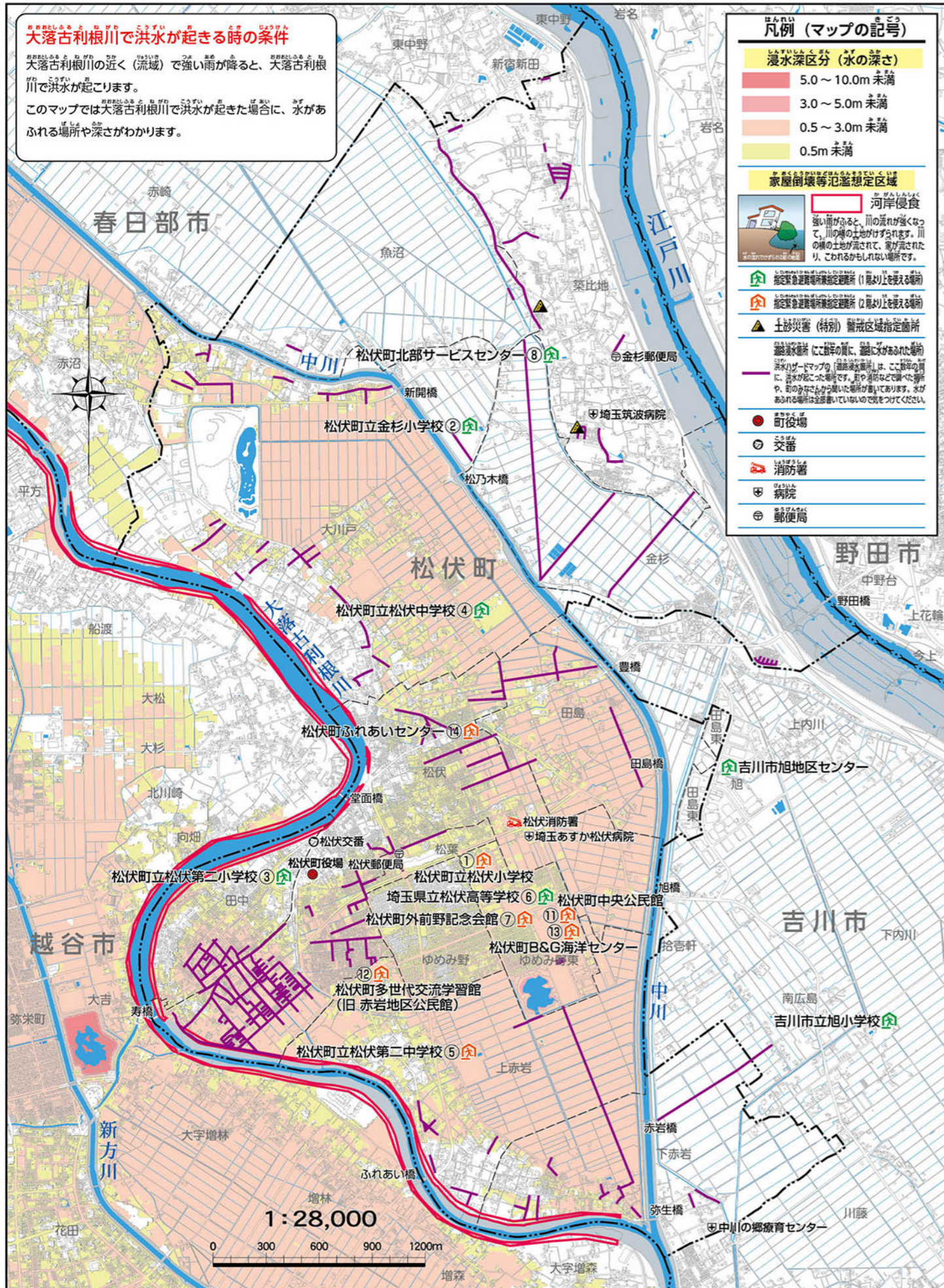


あらかわこうずい 荒川洪水ハザードマップ

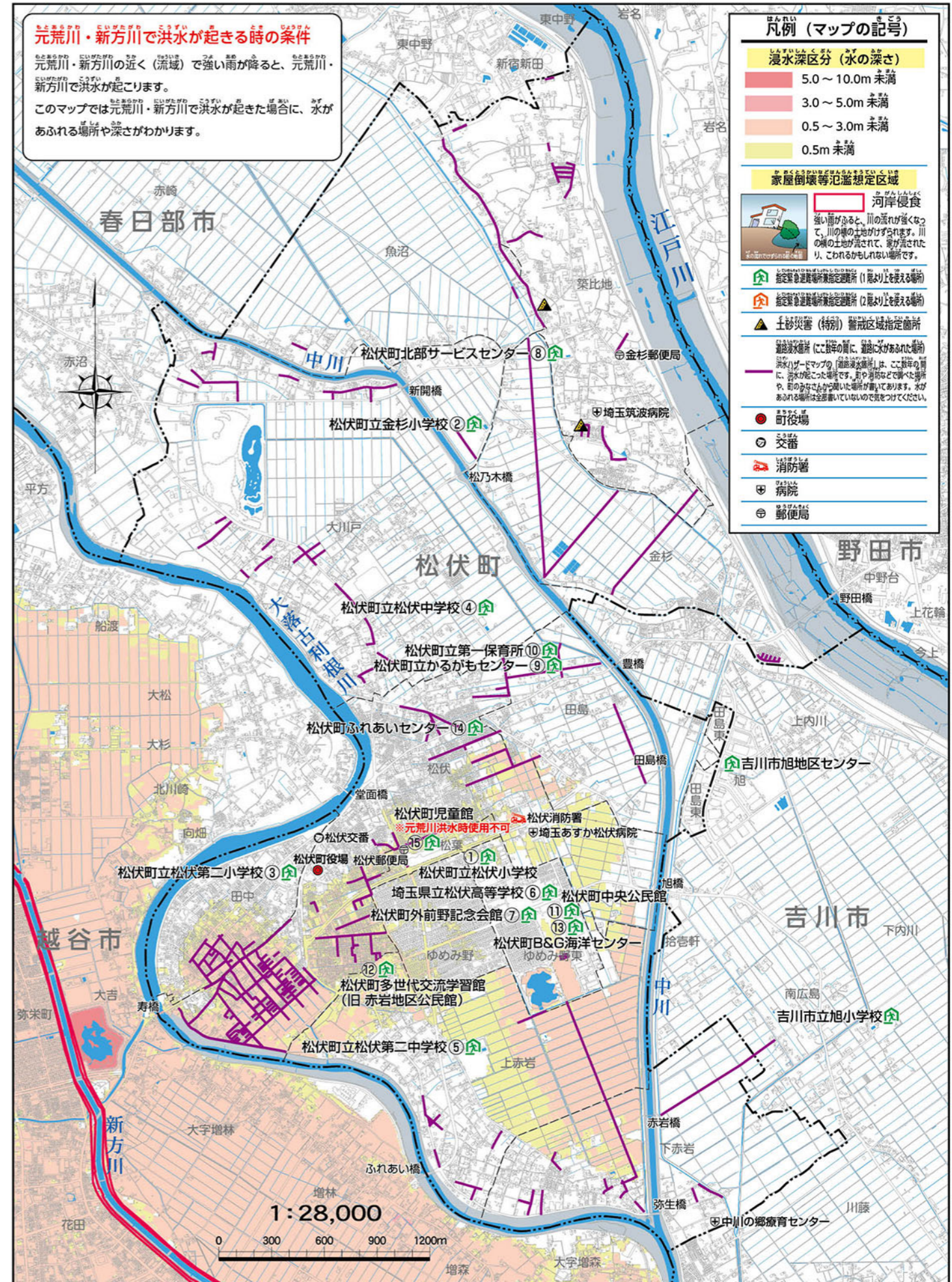
荒川で洪水が起きると、早い場合は約33時間で松伏町に水が入ってきます。



大落古利根川洪水ハザードマップ



元荒川・新方川洪水ハザードマップ



しんすいそうてい 浸水想定シミュレーション

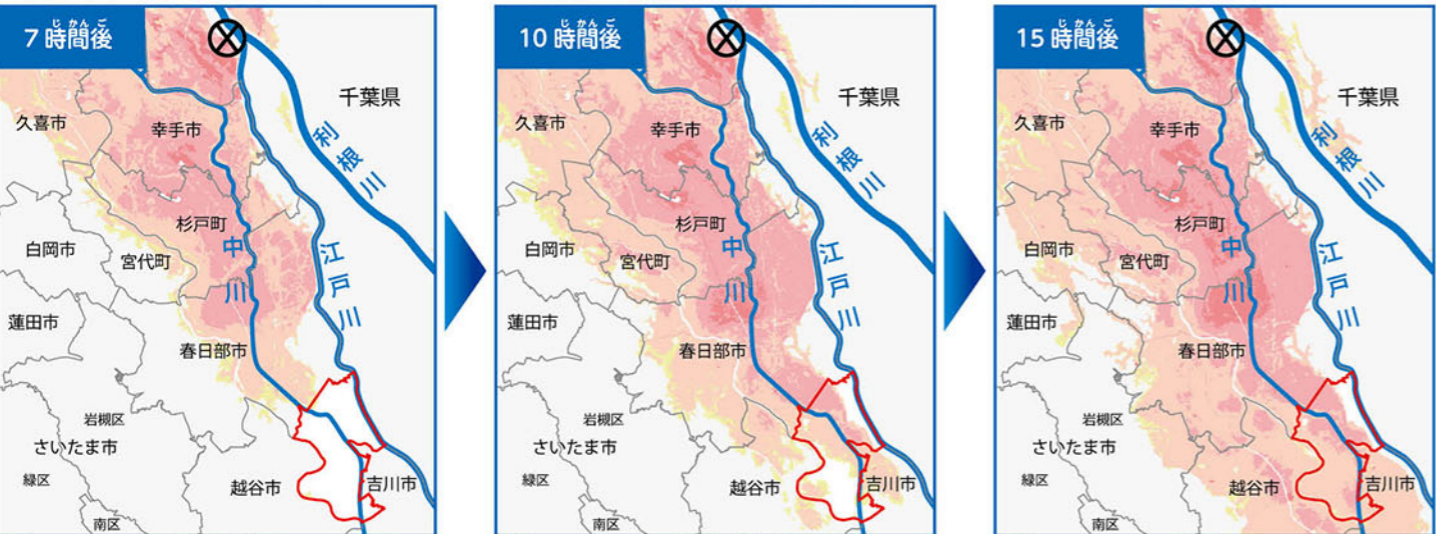
利根川・江戸川・中川で堤防がこわれて、洪水が起きた場合、どのくらいの時間でどこまで水があふれるか・松伏町に水があふれるかを考えました。(浸水想定シミュレーション)

国土交通省 地点別浸水シミュレーション検索システム (浸水ナビ)



とねがわ 利根川のシミュレーション

河口 (川が海に入るところ) から 122.5km の場所で堤防がこわれた場合 (松伏町に川の水が入ってきた時にいちばん大きな被害が出るかもしれない堤防の場所です。)



えどがわ 江戸川のシミュレーション

河口 (川が海に入るところ) から 40.0km の場所で堤防がこわれた場合 (松伏町に川の水が入ってきた時にいちばん大きな被害が出るかもしれない堤防の場所です。)



なかがわ 中川のシミュレーション

河口 (川が海に入るところ) から 38.4km の場所で堤防がこわれた場合 (松伏町に川の水が入ってきた時にいちばん大きな被害が出るかもしれない堤防の場所です。)



地図を見る時の説明

- 松伏町
- 0.5 mより低い
- 0.5 ~ 3.0m 未満
- 3.0 ~ 5.0m 未満
- 5.0 ~ 10.0m 未満
- 堤防がこわれた場所

しんすいけいぞくじかん 浸水継続時間 (水があふれている時間)

利根川、江戸川、中川、荒川、中川流域河川のどれかで、堤防がこわれて、洪水が起きた時に、どのくらいの時間、町に水があふれているかを考えたものです。(浸水継続時間)
水の深さが50cmになってから、50cmより低くなるまでの時間が地図に書いてあります。

